

PROMOTORES DE SALUD COMUNITARIOS

Participación en las redes

En 2021, la Asociación Nacional de Trabajadores de Salud Comunitarios (NACHW) llevó a cabo una encuesta dirigida a los trabajadores de salud comunitarios (CHW) con el fin objetivo de promover la identidad profesional en el país, el liderazgo en materia de políticas y la capacidad organizativa de los CHW en Estados Unidos. En esta infografía se destacan las respuestas que dieron en nuestra encuesta nacional 867 CHW (772 en inglés y 95 en español) de 859 códigos postales distintos.

Esta infografía retrata nuestras experiencias y los conocimientos que tenemos acerca de las redes, las asociaciones y las alianzas de CHW

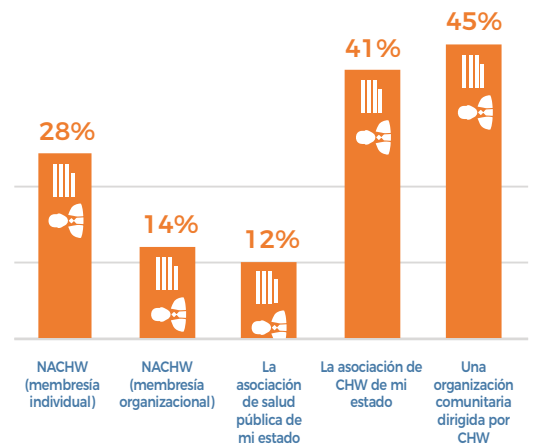
en nuestro estado y nuestras comunidades locales, así como los tipos de apoyos que reciben las redes.

Las redes de CHW son dirigidas por Promotores de Salud Comunitarios. Brindamos apoyo a la infraestructura de salud pública y nos contactamos y movilizamos como un frente unido. Abordamos las desigualdades

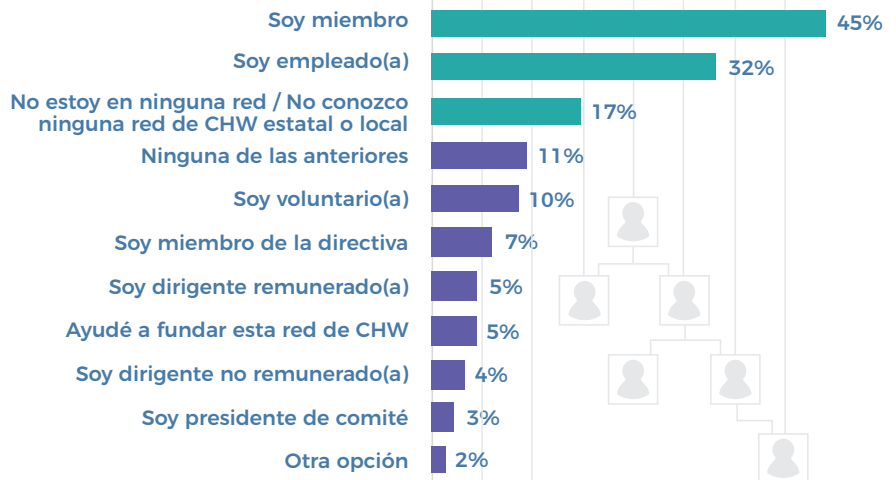
raciales y en salud, y somos aliados esenciales para mejorar la salud y el bienestar en nuestras comunidades, destacando por nuestra experiencia de vida, la confianza profundamente arraigada en nosotros y nuestros antecedentes culturales. Las redes promueven el liderazgo, la formación,

las mentorías, las políticas y la promoción de la salud comunitaria; en definitiva, respetan y protegen a nuestra fuerza laboral como auténticas alianzas

Soy miembro de... (Seleccione todas las opciones que sean pertinentes)



Las siguientes afirmaciones son aplicables a mí en relación con mi red (asociación o alianza) de CHW local o estatal.



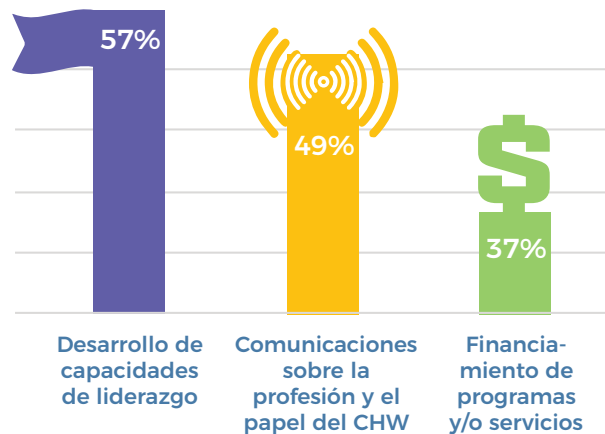
Los CHW seleccionaron las afirmaciones que se aplicaban a ellos en relación con su experiencia personal con las redes, asociaciones o alianzas de CHW estatales o locales. El 45% de los CHW son miembros de una red de CHW local, mientras que el 17% de los CHW no están afiliados o no conocen ninguna red de CHW estatal o local. El 32% de los CHW son empleados, pero el 11% no seleccionó ninguna de las opciones.

El proyecto "Advance CHWs" de la NACHW se puso en marcha en 2021 y es financiado por Johnson and Johnson con el objetivo de promover la identidad profesional en el país, el liderazgo en materia de políticas y la capacidad organizativa de los Promotores de Salud Comunitarios. Las siglas CHW se usan como un término general para hacer referencia a los representantes de salud comunitarios, promotores, "aunties", trabajadores de difusión, pares y decenas de diferentes títulos de puestos de trabajo. Los CHW constituyen una fuerza laboral en salud pública de primera línea, de eficacia comprobada, hábil y diversa, cuya confianza y alineación cultural con las comunidades marginadas facilita sus funciones como educadores comunitarios, creadores de capacidad, defensores y enlaces entre las comunidades con recursos insuficientes y los sistemas de servicios sociales y de salud (APHA, 2014). La integración de los CHW en las iniciativas sociales, de servicios médicos y de salud pública es esencial para erradicar la injusticia racial y social, así como las desigualdades en el área de la salud que sufren de forma desproporcionada las personas de color. Estos datos se deberían usar para emprender acciones destinadas a acabar con prácticas dañinas y barreras a la autodeterminación, la promoción del liderazgo y la sostenibilidad de los CHW.

La encuesta, el análisis y las narrativas son producto del trabajo del personal de la NACHW y CHW líderes de todo el país que forman parte del proyecto "Advance CHWs". Un agradecimiento especial a nuestros asesores y a todos los que colaboraron en las distintas etapas del proyecto. Para saber más sobre los CHW que participaron en este proyecto y descargar todas las infografías y el informe completo, visite <https://nachw.org/advancechwsproject/>

PARTICIPACIÓN EN LAS REDES (CONTINUACIÓN)

Los 3 tipos principales de apoyo que se deben proporcionar a las redes de CHW



Los 3 tipos principales de apoyo que se deberían proporcionar a todas las redes de CHW son: 1) Desarrollo de capacidades de liderazgo, 2) Comunicaciones sobre la profesión y el papel del CHW, y 3) Financiamiento de programas y/o servicios

OPORTUNIDADES DE ACCIÓN

- **Establecer colaboraciones con organizaciones privadas y públicas.** Estas colaboraciones se deben centrar en innovar las redes de forma tal que se orienten hacia modelos de Promotores de Salud Comunitarios locales apropiados desde el punto de vista cultural y lingüístico.
- **Reforzar los materiales informativos y de formación y apoyarse en las redes y asociaciones de CHW** como recursos de confianza.
- **Ofrecer becas de estudio para los CHW** que se gradúen para que se conviertan en miembros locales de una asociación de CHW.
- **Los CHW deben ocupar puestos de liderazgo** en todas las asociaciones o redes; autodeterminación y viabilidad.
- Desarrollar programas en los que los miembros formen parte de las juntas directivas y crear oportunidades para el desarrollo de capacidades de liderazgo.
- **Las redes pueden seguir en el ejemplo** de la NACHW, en la que los cargos tienen una duración de 2 a 3 años. La transferencia de conocimientos es importante. Estas organizaciones, independientemente de si las funciones internas son remuneradas o no, deben ser sensibles a la diversidad, la equidad, la inclusión de los papeles y los límites de los mandatos.
- **Desarrollar una ruta profesional** para los futuros líderes que propicie la transición de los voluntarios a funciones de liderazgo remuneradas.
- Las organizaciones y los estados deben **financiar redes, asociaciones y alianzas de CHW** mediante contratos que apoyen las actividades de liderazgo programático. Practicamos el coliderazgo.
- **Financiar programas y campañas** para dar a conocer la identidad profesional de los CHW independientemente del título del puesto de empleo o de trabajo. Esto podría ayudar a unificar la profesión a nivel estatal e impulsar el número de afiliados que tienen estas organizaciones.
- Los departamentos de salud estatales y otras organizaciones que reciben subvenciones o emplean a CHW tienen que **integrar funciones amplias que describan la profesión de CHW.**