

PROMOTORES DE SALUD COMUNITARIOS

Cuidado personal y apoyo

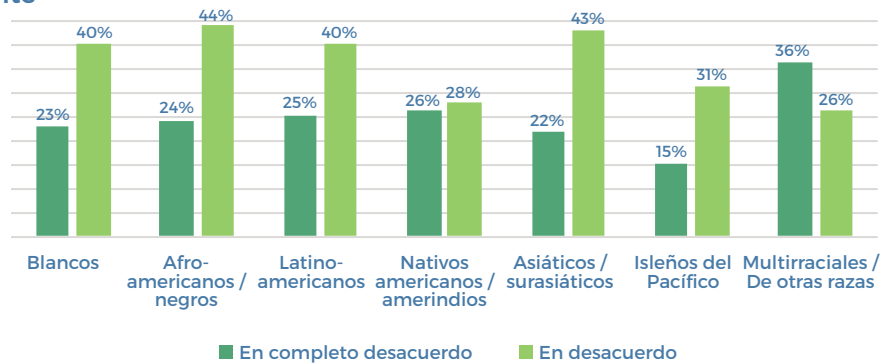
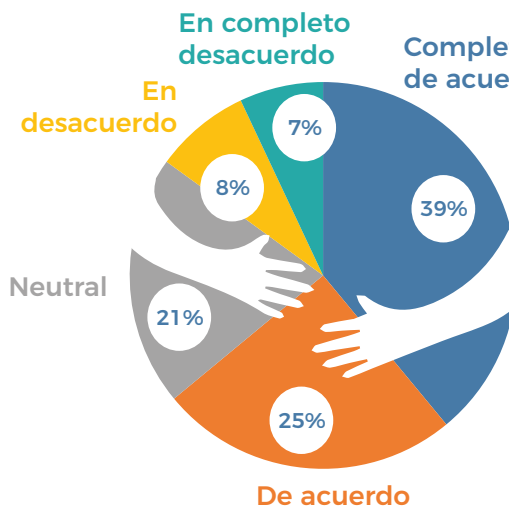
En 2021, la Asociación Nacional de Promotores de Salud Comunitarios (NACHW) llevó a cabo una encuesta dirigida a los Promotores de Salud Comunitarios CHW) con el fin objetivo de promover la identidad profesional en el país, el liderazgo en materia de políticas y la capacidad organizativa de los CHW en Estados Unidos. En esta infografía se destacan las respuestas que dieron en

nuestra encuesta nacional 867 CHW (772 en inglés y 95 en español) de 859 códigos postales distintos.

Esta infografía explora las prácticas de cuidado personal de los CHW y sus experiencias en relación con el apoyo que reciben de sus empleadores, los programas de orientación y mentoría, así como la seguridad y el sentido de

pertenencia a la hora de fomentar el bienestar personal y profesional. Cuando los empleadores implementan prácticas y normas culturales, el trabajo es más eficaz, consciente y afinado. La salud de los CHW fomenta una atención y servicios de calidad en la comunidad, y por lo tanto eleva su nivel de bienestar y salud.

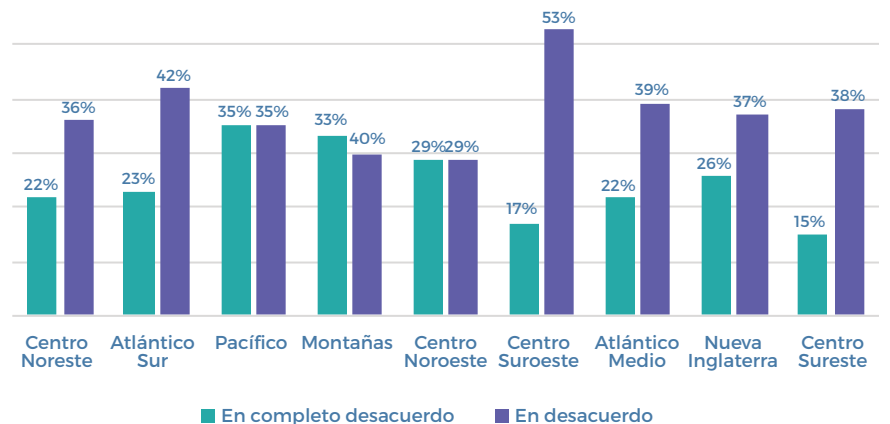
En mi lugar de trabajo recibo apoyo para mi cuidado personal y mi salud mental.



Se observa que el 46% de los isleños del Pacífico están completamente de acuerdo o de acuerdo con que reciben apoyo para su cuidado personal y su salud mental, a diferencia de poco más del 60% de los encuestados de todos los demás grupos raciales o étnicos.

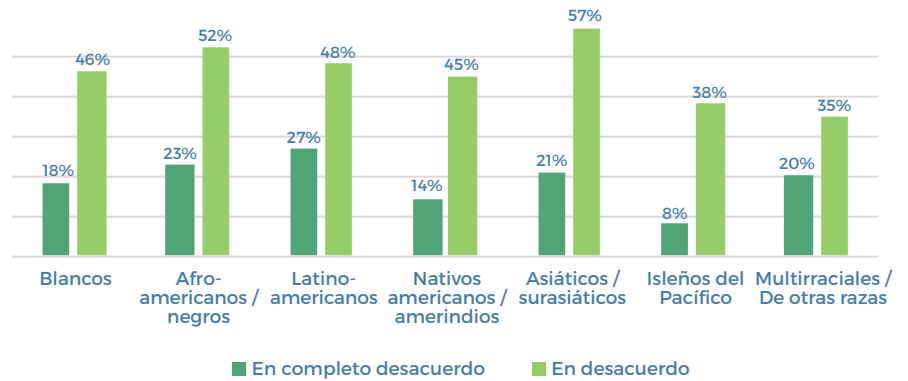
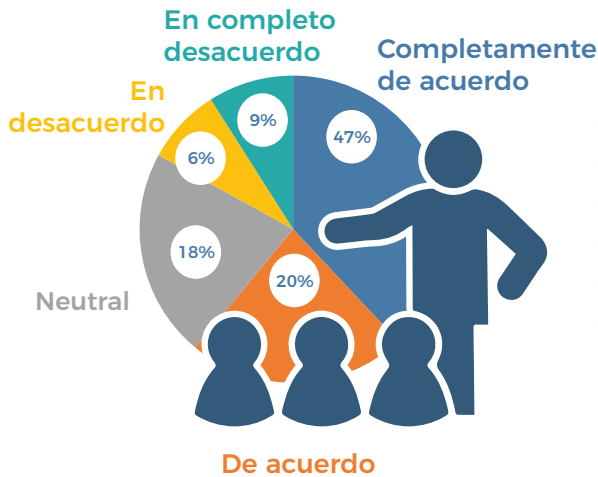


El 23% de los CHW del Centro Noreste declaran estar en completo desacuerdo o en desacuerdo con la afirmación de que en su lugar de trabajo reciben apoyo para su cuidado personal y su salud mental, lo que refleja una situación muy distinta a la de las demás regiones.



CUIDADO PERSONAL (CONTINUACIÓN)

Recibo orientación y apoyo para desarrollar mi carrera como CHW



El 51% de los CHW en el Centro Noreste, el 53% en el Pacífico, el 50% en las Montañas, el 51% en el Centro Noroeste, el 51% en el Atlántico Medio y el 53% en Nueva Inglaterra, en contraste con el 62% de los CHW en el Atlántico Sur, el 63% en el Centro Sureste y el 65% en el Centro Suroeste, están completamente de acuerdo o de acuerdo con que reciben orientación y apoyo para desarrollar sus carreras como CHW.

El proyecto "Advance CHWs" de la NACHW se puso en marcha en 2021 y es financiado por Johnson and Johnson con el objetivo de promover la identidad profesional en el país, el liderazgo en materia de políticas y la capacidad organizativa de los Promotores de Salud Comunitarios. Las siglas CHW se usan como un término general para hacer referencia a los representantes de salud comunitarios, promotores, "aunties", trabajadores de difusión, pares y decenas de diferentes títulos de puestos de trabajo. Los CHW constituyen una fuerza laboral en salud pública de primera línea, de eficacia comprobada, hábil y diversa, cuya confianza y

alineación cultural con las comunidades marginadas facilita sus funciones como educadores comunitarios, creadores de capacidad, defensores y enlaces entre las comunidades con recursos insuficientes y los sistemas de servicios sociales y de salud (APHA, 2014).

La integración de los CHW en las iniciativas sociales, de servicios médicos y de salud pública es esencial para erradicar la injusticia racial y social, así como las desigualdades en el área de la salud que sufren de forma desproporcionada las personas de color. Estos datos se deberían usar para emprender acciones destinadas a acabar con prácticas

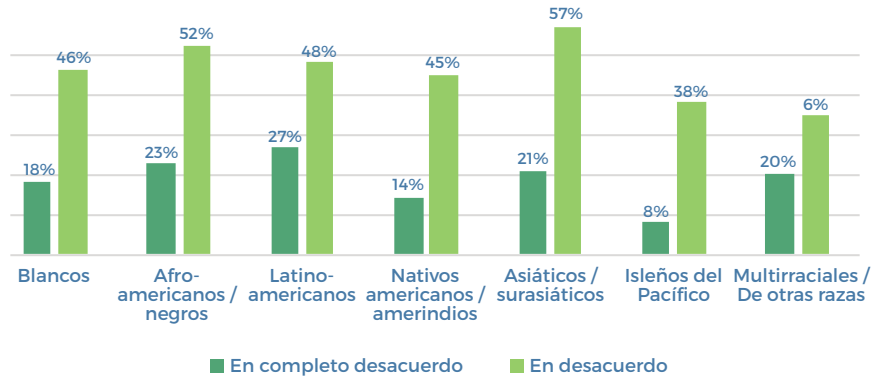
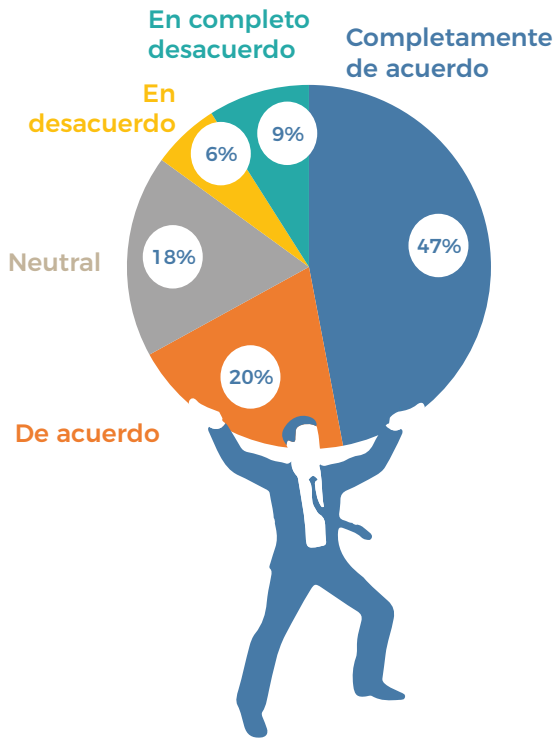
dañinas y barreras a la autodeterminación, la promoción del liderazgo y la sostenibilidad de los CHW.

La encuesta, el análisis y las narrativas son producto del trabajo del personal de la NACHW y CHW líderes de todo el país que forman parte del proyecto "Advance CHWs". Un agradecimiento especial a nuestros asesores y a todos los que colaboraron en las distintas etapas del proyecto.

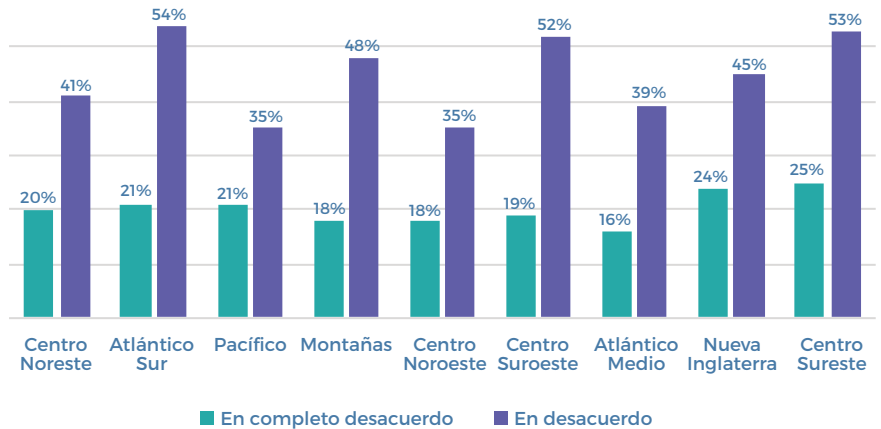
Para saber más sobre los CHW que participaron en este proyecto y descargar todas las infografías y el informe completo, visite <https://nachw.org/advancechwsproject/>

CUIDADO PERSONAL (CONTINUACIÓN)

Tengo a un supervisor dedicado que apoya a diario mi papel como CHW.



El 46% de los CHW islaños del Pacífico, el 55% de los multirraciales y el 59% de los nativos americanos o amerindios están completamente de acuerdo o de acuerdo con que tienen a un supervisor dedicado que les proporciona apoyo a diario en sus funciones como CHW, en comparación con el 75% de los CHW negros o afroamericanos, el 75% de los de origen hispano o latino y el 64% de los blancos.



El 53% de los CHW del Centro Noroeste están completamente de acuerdo o de acuerdo con que tienen a un supervisor dedicado que les proporciona apoyo a diario en sus funciones como CHW, en comparación con el 71% de los CHW en el Centro Suroeste que están completamente de acuerdo o de acuerdo.

OPORTUNIDADES DE ACCIÓN

- **Fomentar las historias** de cuidado personal y bienestar de los CHW con el fin de ayudar a la salud mental en los ambientes de trabajo y difundir las mejores prácticas entre otras redes y empleadores.
- **Impulsar estrategias** para mantener el apoyo diario a los CHW mediante una supervisión adecuada en el lugar de trabajo.
- **Los departamentos de salud estatales deben colaborar con las redes de CHW** en la recopilación de datos sobre las necesidades de cuidado personal y salud mental de los CHW en todo el estado.
- **Los financiadores deben subvencionar** a las redes de CHW a fin de garantizar que los CHW tengan acceso a apoyos para su cuidado personal y salud mental en los ambientes de capacitación y a los que están afiliados.